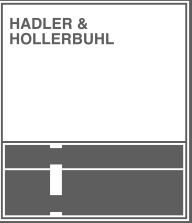
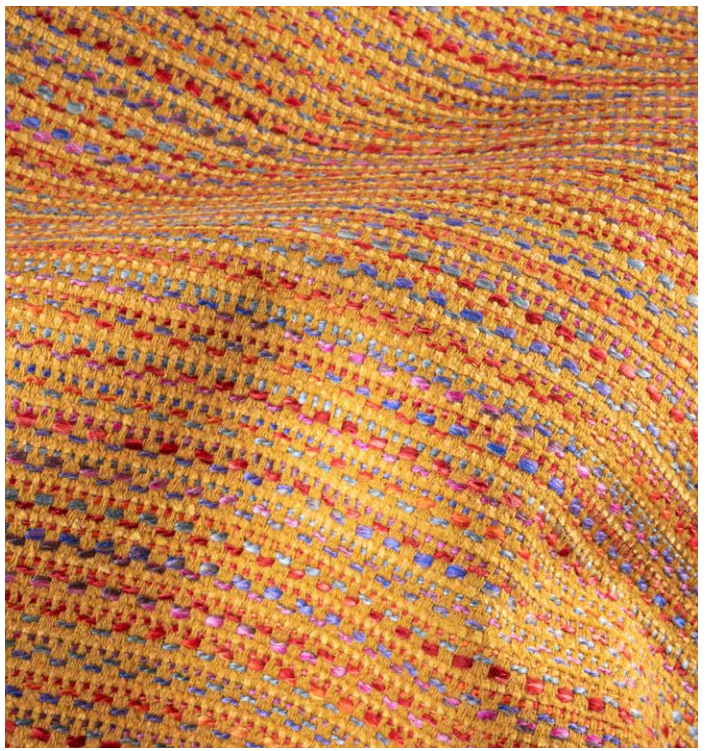


IMPULS

Individualität mit Charakter



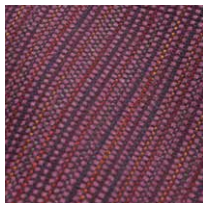
AURA 275 467 anthrazit



NIMBUS 275 479 gelb/terracotta



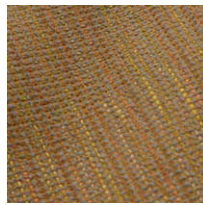
AURA 275 467 anthrazit



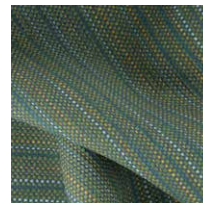
AURA 275 468 rosa/lila



AURA 275 469 terracotta



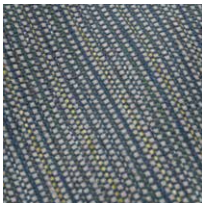
AURA 275 470 gold



AURA 275 471 grün



AURA 275 472 blau



AURA 275 473 blau/beige



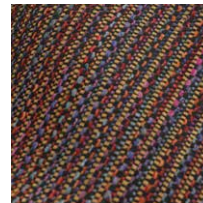
AURA 275 474 beige



AURA 275 475 braun/beige



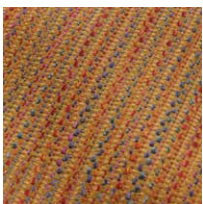
AURA 275 476 braun



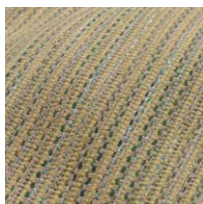
NIMBUS 275 477 multicolor



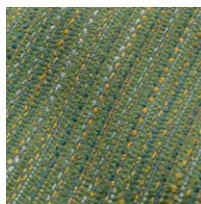
NIMBUS 275 478 rot



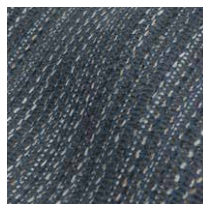
NIMBUS 275 479 gelb/terracotta



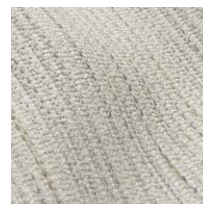
NIMBUS 275 480 beige/grün



NIMBUS 275 481 grün



NIMBUS 275 482 blau



NIMBUS 275 483 ecru



NIMBUS 275 484 beige



NIMBUS 275 485 braungrau



NIMBUS 275 486 anthrazit/braun

ARTIKEL	MATERIAL	ZUSATZNUTZEN	PFLEGE	SCHEUER-TOUREN	LICHT-ECHTHEIT	BREITE CM
AURA	82PES 18AC	FibreGuard PRO		70.000	4-5	140
NIMBUS	73PES 27AC	FibreGuard PRO		70.000	4-5	140

Die Artikel entsprechen **ÖKO-TEX STANDARD 100** und sind **SCHWER ENTFLAMMBAR NACH BS 5852-0** (Zigarettestest)

FIBREGUARD PRO Artikel sind dauerhaft antibakteriell, antimikrobiell, geruchs- und schimmelresistent. Mit sicherer Feuchtigkeitsbarriere, die Luftzirkulation durch atmungsaktive High-Tech-Membran gestattet.

Farbabweichungen vorbehalten. Stoffe vor Zuschnitt auf Farbe und Ausfall prüfen.

Lichtechtheit: Skala 1- 8 / 1 = sehr niedrige Lichtechtheit, 8 = sehr hohe Lichtechtheit

HINWEIS: Bei Chenillegeweben, Mikrofaser und Velours können im Gebrauch Sitzspiegel (Gebrauchslüster) entstehen. Dieses ist warentypisch, nicht vermeidbar und kein Reklamationsgrund. Möbelstoffe sind generell und auch nicht durch Fleckschutz vor Abfärbung durch Bekleidungstextilien (z. B. Jeans) und Gebrauchverschmutzungen geschützt.